



SEMANA NACIONAL DE TRÂNSITO E
SEMANA DA MOBILIDADE

Rede Cicloviária de LONDRINA/PR

O IPPUL – Instituto de Pesquisa e Planejamento Urbano de Londrina e a coordenação do Plano de Mobilidade – PlanMob Londrina 2020



Rede
Cicloviária
de Londrina



MINISTÉRIO DO DESENVOLVIMENTO REGIONAL
MINISTÉRIO DA INFRAESTRUTURA





Histórico

Panorama das pesquisas desenvolvidas pelo IPPUL – DTSV, no desenvolvimento do sistema cicloviário de Londrina

Pesquisa 2006



Rede
Ciclovária
de Londrina



SEMANA NACIONAL DE TRÂNSITO E
SEMANA DA MOBILIDADE

Identificação vetores das viagens dos ciclistas para a proposta da REDE CICLOVIÁRIA DE LONDRINA

- Pretendendo planejar o sistema ciclovário de Londrina, o IPPUL realizou no ano de 2006 um conjunto de 1000 entrevistas para análise da circulação do transporte não motorizado por bicicleta, enfocando as vias com elevada circulação de tráfego e as maiores empresas do município. As entrevistas foram divididas em 500 consultas com usuários cativos da bicicleta e 500 cidadãos que utilizam outras formas de deslocamento.
- A primeira etapa da pesquisa indicou que a maioria dos usuários que utiliza a bicicleta para seus deslocamentos ao trabalho é composta por homens (88,4%), na faixa etária entre 19 e 35 anos (58%) e com renda familiar inferior a R\$ 1000.
- Os ciclistas entrevistados demonstram que este modo de transporte é utilizado preferencialmente para distâncias entre 2 e 10 km (67,6%), com duração da viagem de até ½ hora (76,6%).

**Os ciclistas utilizam para
distâncias entre 2 e 10 km (67,6%)**

Viagens de até ½ hora (76,6%)

Pesquisa 2013



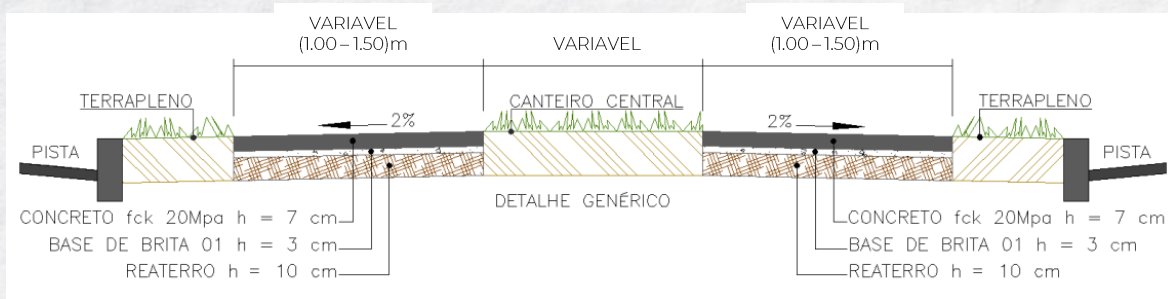
Ampliou-se a coleta de dados que antes estava restrita aos deslocamentos motivados pelo trabalho.

- Questionário semelhante ao aplicado na pesquisa de 2006 foi disponibilizado on line no site da Prefeitura de Londrina, amplamente divulgado pela imprensa em boletins eletrônicos e reportagens veiculadas em vários meios de comunicação.
- Parceria com o curso de Geografia da Universidade Estadual de Londrina também foi possível a realização de entrevistas com a colaboração dos alunos do Programa de Educação Tutorial - PET, abordando ciclistas em seus locais de trabalho ou estudo (empresas e instituições).
- Baseado nestas informações, a equipe técnica do IPPUL elaborou uma ampla proposta de rede ciclovária interconectada para Londrina, contemplando 318,8 km de ciclovias e ciclofaixas.

Motivo da viagem	Entrevistados	Porcentagem
Estudo	389	24%
Lazer	650	41%
Trabalho	561	35%
Total	1600	100%

Proposta de rede ciclovária interconectada com 318,8 km

Rede ciclovária atual 58,9 km



Perfil de avenida em Londrina dotada de ciclovias no canteiro central.
Fonte: DTSV IPPUL

Diretrizes Viárias

As Diretrizes para Elaboração de Projetos Ciclovários na cidade de Londrina foram apresentadas em cadernos de detalhamentos e ilustrações.

- Caderno de Diretrizes Ciclovárias – Projeto Geométrico consiste na especificação dos principais serviços e materiais que serão utilizados para a elaboração do projeto geométrico e para a execução da obra da ciclovia com pavimentação em concreto e com sinalização horizontal e vertical.
- Caderno de Diretrizes Ciclovárias – Projeto de Sinalização apresenta as regras de aplicação da sinalização horizontal e vertical em ciclovias do Município de Londrina.

Os Cadernos foram elaborados pela equipe da DTSV-IPPUL

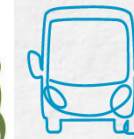
Com a Proposta de Rede
Ciclovária de 2014



PlanMOB 2020

A proposta consiste em estruturar e implantar uma rede cicloviária consistente e contínua, que proporcione segurança nos deslocamentos por bicicleta

PLANMob - 2020



SEMANA NACIONAL DE TRÂNSITO E SEMANA DA MOBILIDADE

Plano de Mobilidade Urbana Sustentável de Londrina – IPPUL/LOGIT.

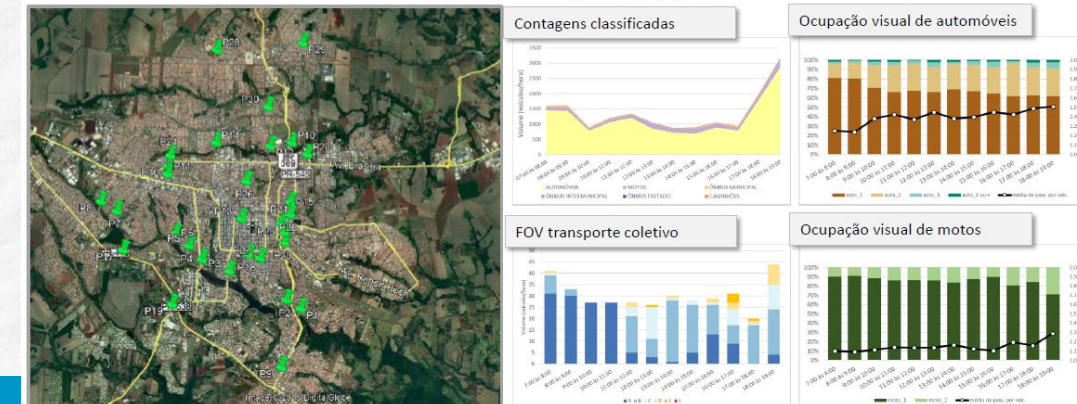
- Promover a mobilidade urbana sustentável, permitindo aos cidadãos londrinenses o direito de acesso aos espaços urbanos, de maneira segura e eficiente
- Servir como suporte para organizar o crescimento do município de forma integrada, melhorando a qualidade de vida da população e preparando Londrina para o futuro
- Desenvolver o mais abrangente levantamento de dados de mobilidade realizado até hoje em Londrina
- Atender a legislação federal nº 12.587/2012 - Política Nacional de Mobilidade Urbana - e viabilizar a tomada de recursos por parte do município

Levantamento de fontes primárias

- 30 postos de pesquisa das 07:00 às 19:00 – contagens classificadas, frequência e ocupação visual
- 8 postos de pesquisa das 06:00 às 19:00 – entrevistas com veículos passeios, carga, motos, ônibus
- 146 linhas do sistema de ônibus nos picos manhã e tarde com 1500 usuários foram entrevistados
- Pesquisa Origem-Destino Domiciliar

TIPO DE PESQUISA DE CAMPO	2018		2019									
	Out	Nov	Fev	Mar	Abr	Mai	Jun	Jul	Ago	Out	Nov	Dez
Pesquisa O/D domiciliar			X	X	X	X			X			
Pesquisa de linha de contorno		X					X	X	X			
Pesquisa de linha de controle	X	X	X	X		X			X			
Pesquisa de satisfação com os usuários				X	X	X	X					
Pesquisa O/D ciclistas									X			
Contagens volumétricas em gargalos	X	X	X	X	X	X				X	X	X
Pesquisa de velocidades e retardamento								X	X			
Pesquisa de embarques e desembarques	X	X	X	X	X	X			X			

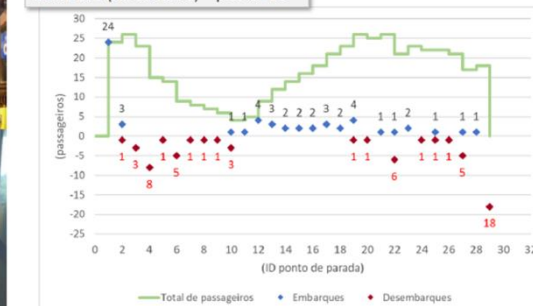
Pesquisa de linha de controle



Pesquisa de embarque e desembarque nas linhas de transporte coletivo



Linha 103 (Jd. Santa Fé) – pico tarde



823 mil viagens/dia

Viagens não motorizadas
196 mil viagens/dia 24%

76% Viagens motorizadas
627 mil viagens/dia

9 mil viagens/dia 1,1%
 187 mil viagens/dia 23%

19% Transporte coletivo
161 mil viagens/dia

57% Transporte individual
466 mil viagens/dia

Privado
10 mil viagens/dia

Público
151 mil viagens/dia

Privado
453 mil viagens/dia

Público
13 mil viagens/dia



1,2%



18%

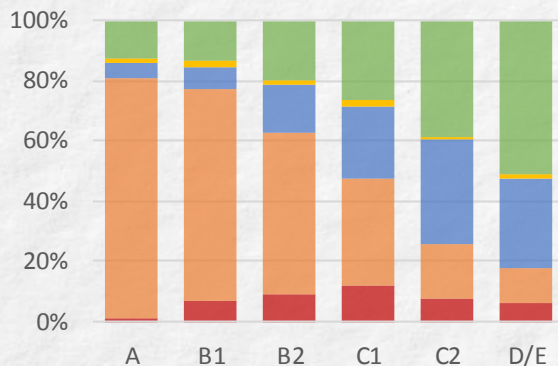


47% + 8% = 55%



1,4% + 0,2% = 1,6%

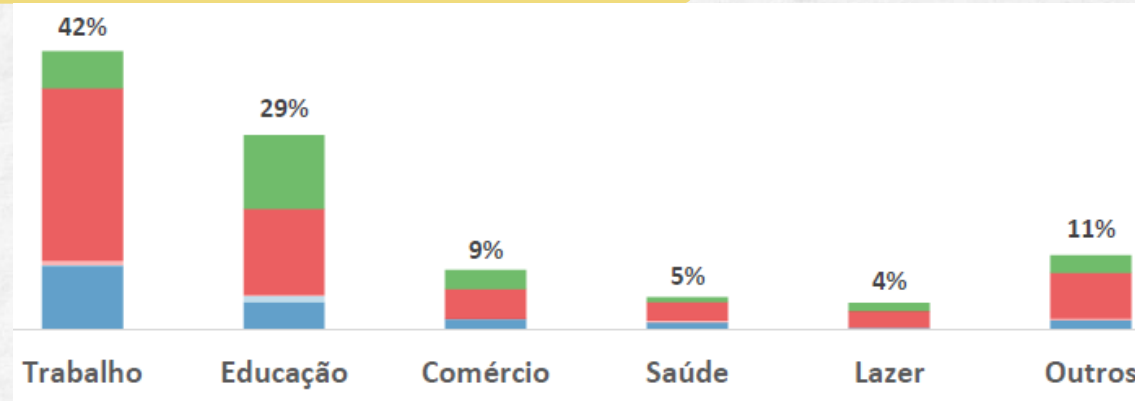
- Cerca de 57% das viagens são por transporte motorizado individual e 19% por transporte público
- O transporte privado é predominante em Londrina, em especial nas classes A e B



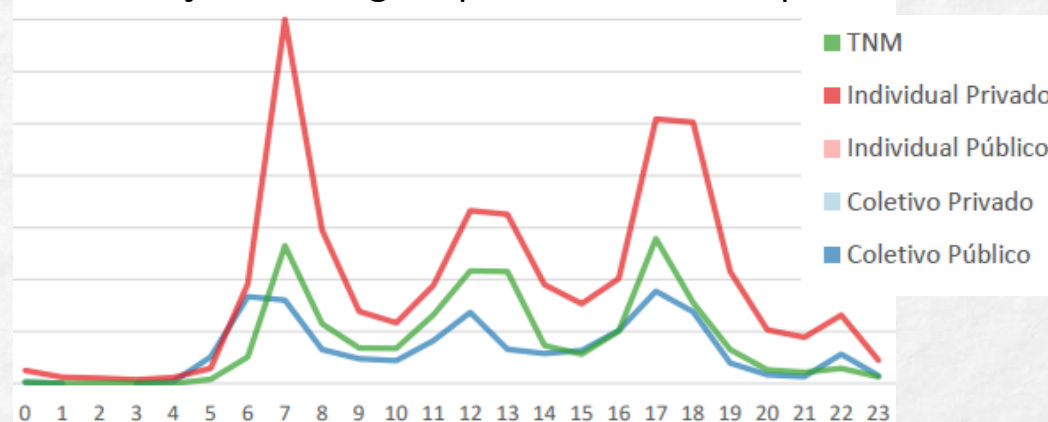
Privado - Moto
Coletivo
TNM

Privado - Carro
Individual Público

Origem-Destino



Distribuição das viagens por modo de transporte

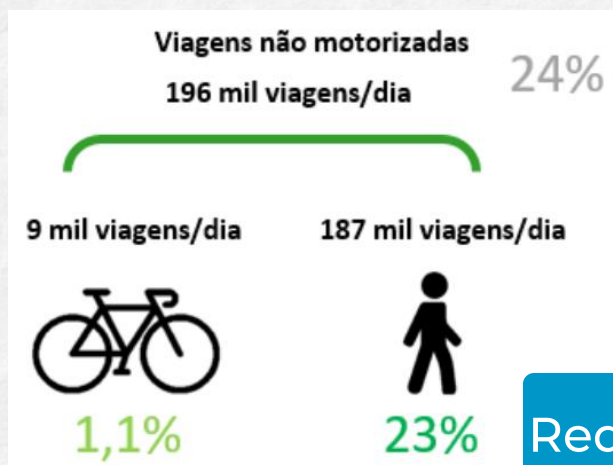


Apenas 24% são viagens não motorizadas

1,1% são de bicicleta

Diretrizes

- Promover o uso de bicicleta, aumentando a participação deste modal para trabalho, lazer e outras atividades;
- Promover acesso ao transporte público coletivo (terminais, por exemplo) de bicicleta;
- Implantar infraestrutura cicloviária, incluindo vias e equipamentos (bicicletários, paraciclos, etc.) em espaços e prédios públicos e privados;
- Promover campanhas de promoção do uso, educação e segurança.



Ações

- Estabelecer cronograma físico-financeiro para implantação da rede cicloviária;
- Encontrar recursos públicos e privados, para financiar a implantação da rede;
- Implantar e promover implantação paraciclos e bicicletários;
- Desenvolver padrões de geometria, sinalização e estrutura dos elementos da rede cicloviária;
- Planejar a solução para cada via (ciclovias, ciclofaixa, ciclorrota) considerando diversos fatores;
- Planejar, regulamentar e promover a implantação de sistema de bicicletas públicas;
- Desenvolver plano de comunicação com diferentes públicos para educação e estímulo ao uso e publicidade;
- Desenvolver ferramentas de monitoramento do uso de bicicletas e comunicação;
- Promover capacitação das equipes internas para planejamento e gestão de ciclovias;
- Realizar conservação permanente da infraestrutura implantada;
- Integrar plano da rede cicloviária com projetos urbanísticos

Rede cicloviária consistente e contínua (~346 km)

Conectada e integrada!



Av. Sylvio Barros



Lago Igapó 1



Av. Adhemar de Barros



Av. Theodoro Victorelli



Rua Canoagem



Calçada



SEMANA NACIONAL DE TRÂNSITO E
SEMANA DA MOBILIDADE

Ações em andamento

A Rede Ciclovária de Londrina deve estar completamente conectada entre si, compatibilizada com outros projetos urbanísticos de infraestrutura e também integrada com projetos culturais e de lazer na cidade.

Nas figuras ao lado, são apresentadas algumas fotos de trechos de ciclovias existentes em Londrina, seja inserida no canteiro central de avenidas ou disposta na calçada ao lado do passeio de pedestres. Também imagens de paraciclos implantados em regiões de elevada circulação de ciclistas.

Conservação permanente da infraestrutura
implantada

Integrar com projetos urbanísticos

Registros fotográfico de ciclovias e paraciclos existentes em Londrina.

Fonte DTSV IPPUL

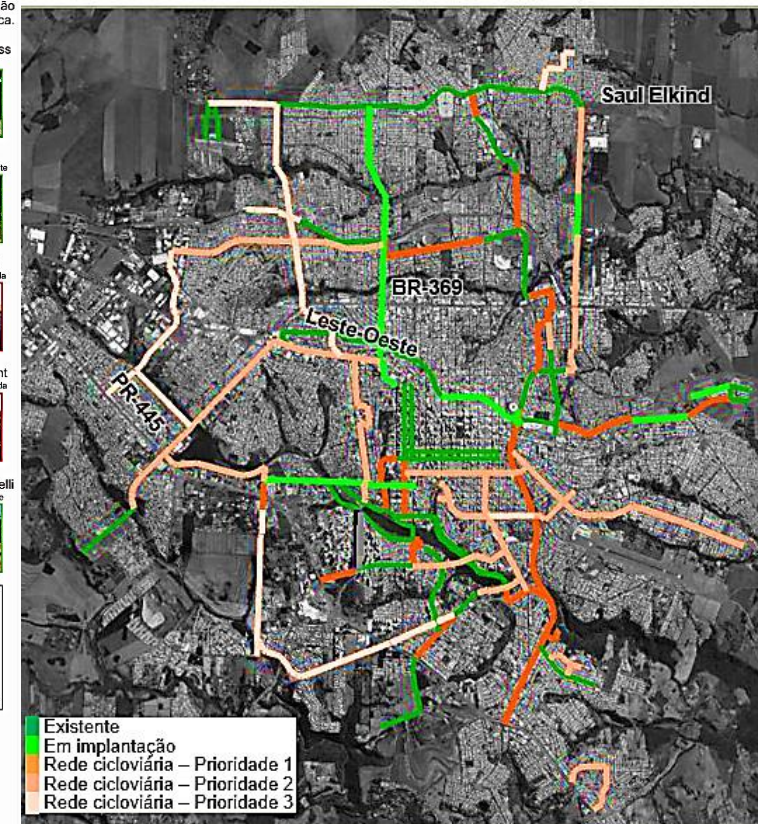
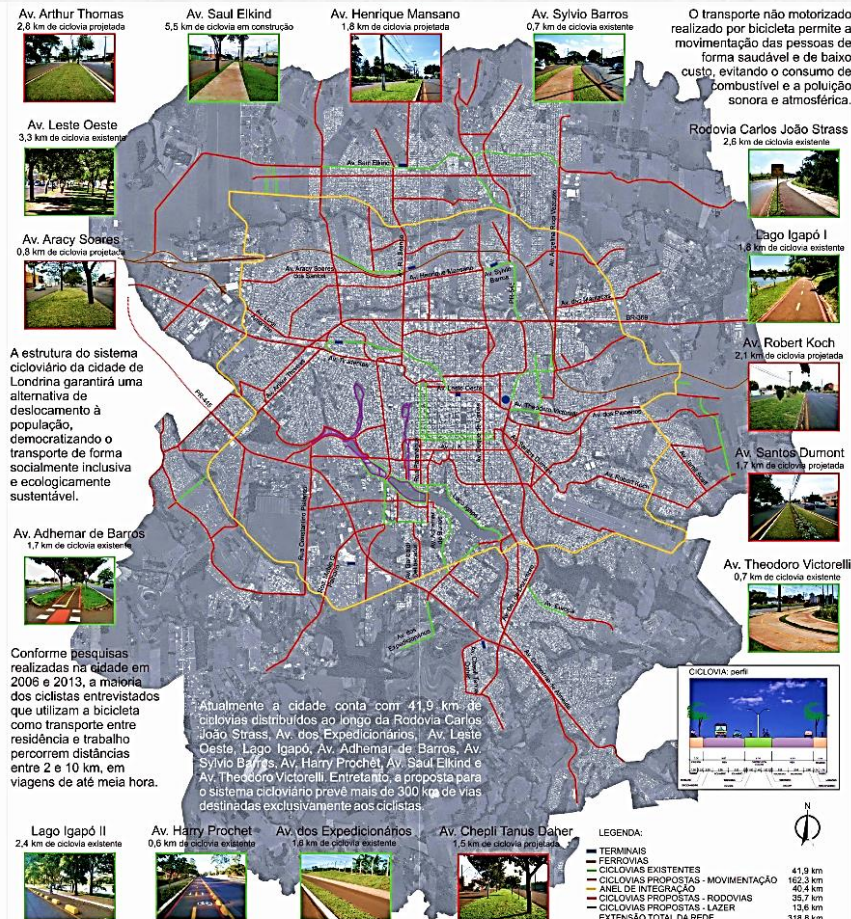
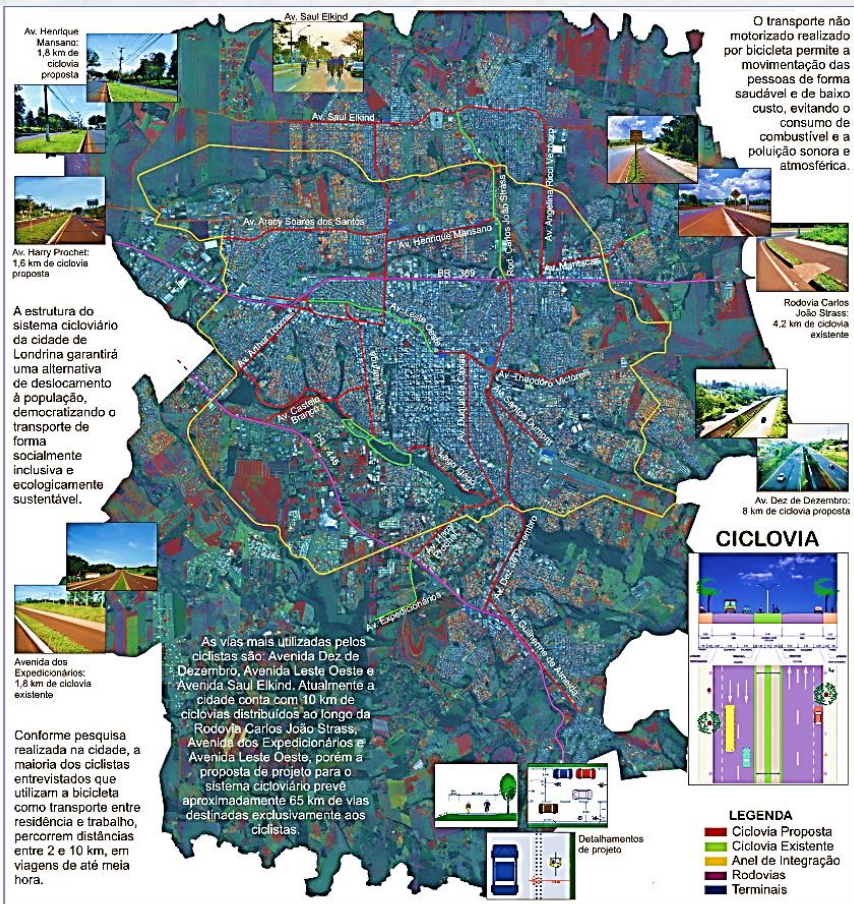
Pesquisas-IPPUL



Rede
Ciclovária
de Londrina



SEMANA NACIONAL DE TRÂNSITO E
SEMANA DA MOBILIDADE



Instituto de Pesquisa e Planejamento
Urbano de Londrina



Pesquisa 2006



Instituto de Pesquisa e Planejamento
Urbano de Londrina

Diretoria de Trânsito e Sistema Viário

Pesquisa 2013



Transporte ativo (não motorizado)
Plano de circulação de bicicletas

PlanMOB 2020



Evolução da Rede Ciclovitária de Londrina em metros

Marcos Legais aplicados

2003 – PEEAV* Londrina – Definição de perfil de ciclovia;

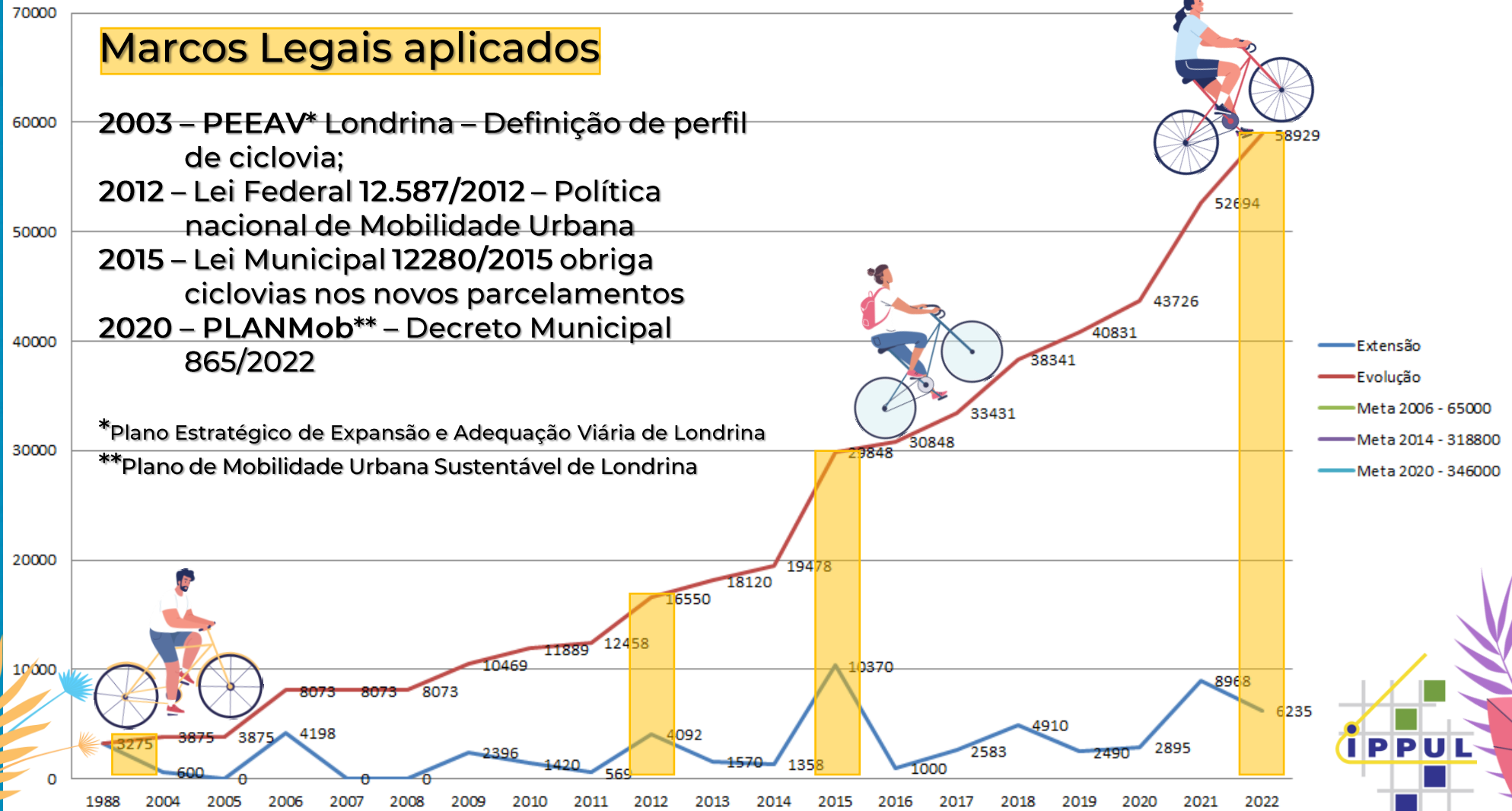
2012 – Lei Federal 12.587/2012 – Política nacional de Mobilidade Urbana

2015 – Lei Municipal 12280/2015 obriga ciclovias nos novos parcelamentos

2020 – PLANMob** – Decreto Municipal 865/2022

*Plano Estratégico de Expansão e Adequação Viária de Londrina

**Plano de Mobilidade Urbana Sustentável de Londrina



- Extensão
- Evolução
- Meta 2006 - 65000
- Meta 2014 - 318800
- Meta 2020 - 346000

Plano de Mobilidade Urbana Sustentável de Londrina



VISITO E
IDADE

DIRETRIZES

Transporte ativo (não motorizado)
Plano de circulação de pedestres



Estimular caminhadas e o uso do espaço público: Rotas acessíveis e Iluminação

Transporte ativo (não motorizado)
Plano de circulação de bicicletas



Promover o uso da bicicleta:
Equipamentos e infraestrutura cicloviária

Adequação da hierarquia viária



Plano de moderação de tráfego



Plano de obras viárias

Plano de transporte coletivo



Requalificação viária e priorização com faixas ou canaletas exclusivas





SEMANA NACIONAL DE TRÂNSITO E
SEMANA DA MOBILIDADE



Obrigado!

IPPUL – Instituto de Pesquisa e Planejamento Urbano de Londrina
Diretoria de Trânsito e Sistema Viário

Contato: Eng. Civil Cristiane Biazzono Dutra - Gerente (43) 3372.8412
Diretoria de Projetos

Contato: Arq. Urb. Robson Naoto Shimizu – Diretor (43) 3372.8417

ippul@londrina.pr.gov.br



SEMANA NACIONAL DE TRÂNSITO E SEMANA DA MOBILIDADE

MINISTÉRIO DO DESENVOLVIMENTO REGIONAL MINISTÉRIO DA INFRAESTRUTURA



IPPUL – Instituto de Pesquisa e
Planejamento Urbano de Londrina

