

LEGENDA

- Guia (meio fio) existente
- Guia (meio fio) a demolir
- Guia (meio fio) a construir
- Ciclovia em concreto a construir
- Alinhamento predial
- Linha Auxiliar
- Rampa cadeirante existente
- Rampa cadeirante a executar
- Rampa para ciclistas a executar
- Calçada existente
- Gramado a executar
- Calçada a executar

SINALIZAÇÃO VIÁRIA HORIZONTAL - RESOLUÇÃO Nº 236/2007 - CONTRAN						
TIPO	UTILIZAÇÃO	COMPRIMENTO	DIMENSÕES	ESPAÇAMENTO	LARGURA	COR
LMS-1	Linhas de divisão de fluxos de mesmo sentido	contínua	—	—	0,10m	branca
LMS-2		2,00m	4,00m	0,10m	branca	
LMS-3		3,00m	6,00m	0,10m	branca	
LMS-4		15,00m	—	0,10m	branca	
LFO-1	Linhas de divisão de fluxos opostos	contínua	—	—	0,10m	amarela
LFO-2		2,00m	4,00m	0,10m	amarela	
LFO-3		dúpla	0,15m	0,10m	amarela	
LFO-4		contínua	—	—	0,10m	amarela
LFO-5		1,00m	2,00m	0,10m	amarela	
LCO-1	Linha de continuidade	1,00m	2,00m	0,10m	branca	
LCO-2		1,00m	1,00m	0,10m	amarela	
LBO	Linha de bordo	contínua	—	—	0,10m	branca
FTP	Faixa de travessia de pedestres	4,00m	0,60m	0,40m	branca	
LRE	Linha de retenção	variável	—	—	0,30m	branca
LPP	Linha de indicação de proibição de estacionamento e/ou parada	contínua	—	—	0,10m	amarela

SINALIZAÇÃO VIÁRIA HORIZONTAL - RESOLUÇÃO Nº 236/2007 - CONTRAN						
TIPO	UTILIZAÇÃO	COMPRIMENTO	DIMENSÕES	ESPAÇAMENTO	LARGURA	COR
MFE-1	Marcação de faixa exclusiva	contínua	—	—	0,20m	branca
MFE-2		1,00m	1,00m	0,20m	branca	
PEM-1		Setas de posicionamento para execução de manobras	3,50m	—	—	branca
PEM-2	—	5,00m	—	—	branca	
PEM-3		—	—	—	branca	
LCA-1	Linha de canalização	variável	0,80m	0,30m	branca	
LCA-2		variável	0,80m	0,30m	amarela	
MER-1	Marcação de estacionamento regulamentado	1,00m	1,00m	0,10m	branca	
MER-2		contínua	—	0,10m	branca	
MCI-1	Marcação de ciclovia ao longo da via	contínua	—	0,20m	branca	
MCI-2		contínua	—	0,10m	vermelha	
SIC	Símbolo indicativo de uso de ciclistas	1,95m	—	1,00m	branca	
MCC	Marcação de cruzamento rodoviário	variável	—	1,60m	vermelha	
		0,40m	0,40m	0,40m	branca	

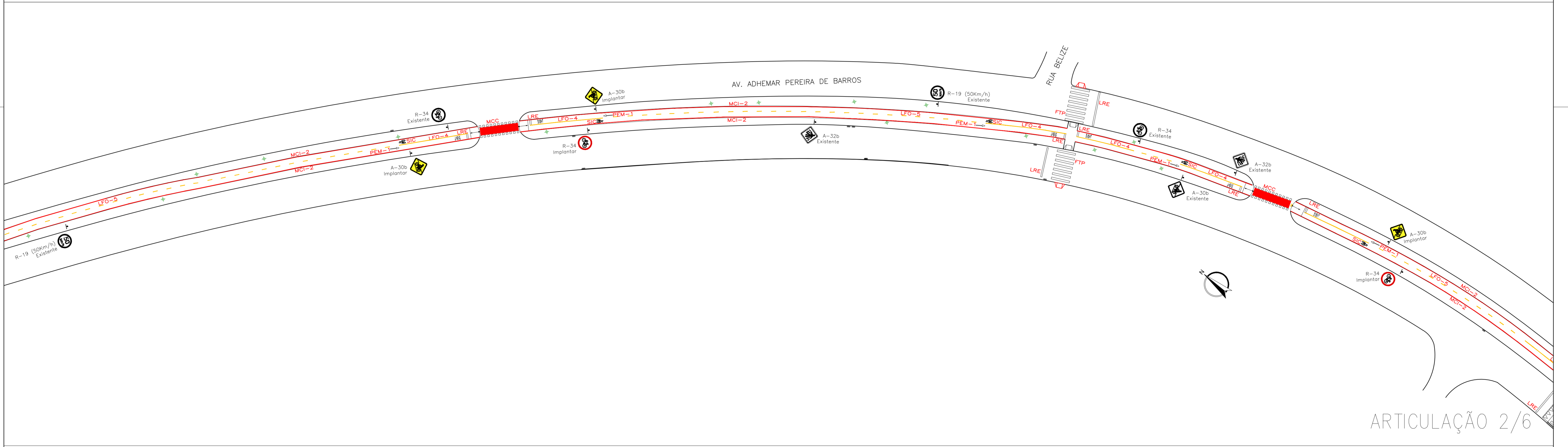
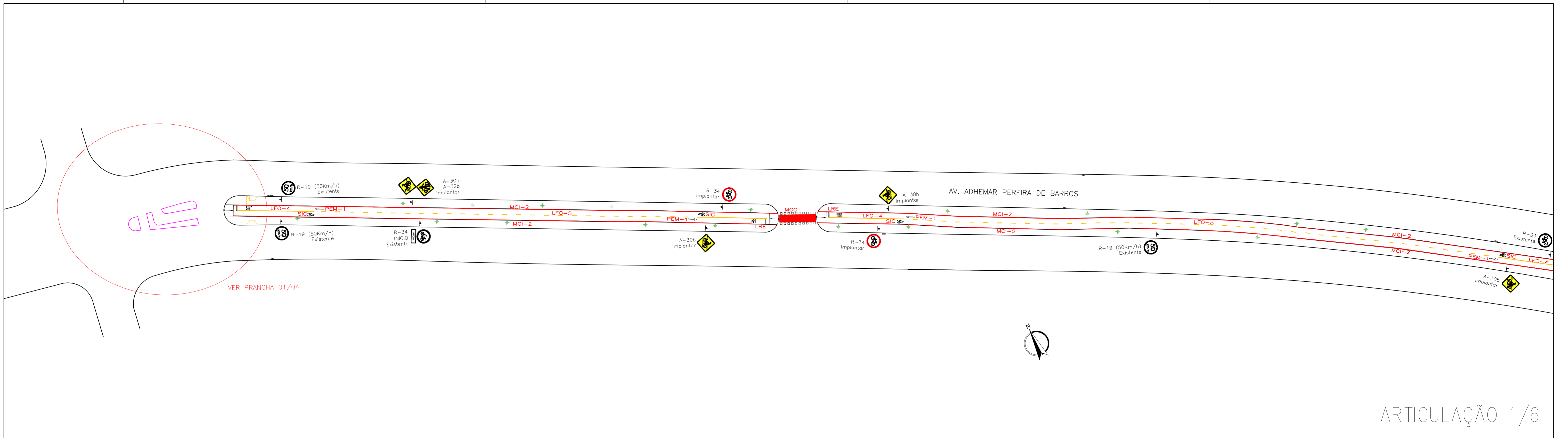
ESPECIFICAÇÕES DE MATERIAL:

- As placas de regulamentação R-1 (Parada Obrigatória) em formato octogonal devem ter largura de 0,60m em chapa crua nº 18, sem rebabas do corte. Devem receber pintura eletrostática à pó a base de poliéster, com pintura em preto fosco em uma face (verso) e cor vermelha em outra face (frente). As orlas e letras devem ser em película refletiva Grau Técnico (GT) TIPO I-A ABNT NBR 14.644/2013.
- As placas de regulamentação em formato circular devem ter diâmetro de 0,50m em chapa crua nº 18, sem rebabas do corte. Devem receber pintura eletrostática à pó a base de poliéster, com pintura em preto fosco em uma face (verso) e cor branca em outra face (frente). Os símbolos, tarjas, orlas, letras e legendas devem ser em película refletiva Grau Técnico (GT) TIPO I-A ABNT NBR 14.644/2013.
- As placas de advertência em formato quadrado devem ter lados de 0,50m em chapa crua nº 18, sem rebabas do corte. Devem receber pintura eletrostática à pó a base de poliéster, com pintura em preto fosco em uma face (verso) e cor amarela em outra face (frente). Os símbolos, orlas, letras e legendas devem ser em película refletiva Grau Técnico (GT) TIPO I-A ABNT NBR 14.644/2013.
- As colunas de fixação das placas devem ter comprimento total de 3,40m (para 1 placa) ou de 3,70m (para 2 placas no mesmo sentido), com a ponta lisa, em aço galvanizado a fogo de 1½" (48,30mm) com espessura de parede de 3,0mm.
- Verificar Caderno de Referência - SINALIZAÇÃO VERTICAL (site CNTU).

OBSERVAÇÕES:

Estudo geométrico da ilha de travessia realizado sem levantamento topográfico. Ajustar medidas no local, priorizando a largura das pistas da avenida.

INSTITUTO DE PESQUISA E PLANEJAMENTO URBANO DE LONDRINA Diretoria de Trânsito e Sistema Viário		ZONA
PROJETO	CICLOVIA - PROJETO DE SINALIZAÇÃO	S-04
LOCAL	RUA LIMA X RUA BENTO MUNHOZ DA ROCHA NETO	
RESP. PROJETO: CREA 29.002 D-PR	DESENHO: JOYCE CUNHA	ESCALA: 1:400
ENG. CIVIL CRISTIANE BRAZZONNO	VISTO	DATA: JUL/2021
ORGÃO EXECUTOR: C.M.T.U.	ALTERAÇÕES-CORREÇÕES	PROCESSO: SEI 84.002619/2021-17
		PRANCHA: 01/04



LEGENDA	
	Guia (meia fio) existente
	Guia (meia fio) a demolir
	Guia (meia fio) a construir
	Ciclovia em concreto a construir
	Alinhamento predial
	Linha Auxiliar
LEGENDA	
	Rampa cadeirante existente
	Rampa cadeirante a executar
	Rampa para ciclistas a executar
	Calçada existente
	Gramado a executar
	Calçada a executar

SINALIZAÇÃO VIÁRIA HORIZONTAL - RESOLUÇÃO N° 236/2007 - CONTRAN						
TIPO	UTILIZAÇÃO	COMPRIMENTO	DIMENSÕES ESPAÇAMENTO	LARGURA	COR	CONFIGURAÇÃO
LMS-1	Linhas de divisão de fluxos de mesmo sentido	contínua	—	0,10m	branca	
LMS-2		2,00m	4,00m	0,10m	branca	
LMS-3		3,00m	6,00m	0,10m	branca	
LMS-4		15,00m	—	0,10m	branca	
LFO-1	Linhas de divisão de fluxos opostos	contínua	—	0,10m	amarela	
LFO-2		2,00m	4,00m	0,10m	amarela	
LFO-3		dúpla contínua	0,15m	0,10m	amarela	
LFO-4		15,00m	—	0,10m	amarela	
LFO-5		1,00m	2,00m	0,10m	amarela	
LCO-1	Linha de continuidade	1,00m	1,00m	0,10m	branca	
LCO-2		1,00m	1,00m	0,10m	amarela	
LBO	Linha de bordo	contínua	—	0,10m	branca	
FTP	Faixa de travessia de pedestres	4,00m	0,80m	0,40m	branca	
LRE	Linha de retenção	variável	—	0,30m	branca	
LPP	Linha de indicação de estacionamento w/ou parada	contínua	—	0,10m	amarela	

SINALIZAÇÃO VIÁRIA HORIZONTAL - RESOLUÇÃO N° 236/2007 - CONTRAN						
TIPO	UTILIZAÇÃO	COMPRIMENTO	DIMENSÕES ESPAÇAMENTO	LARGURA	COR	CONFIGURAÇÃO
MFE-1	Marcação de faixa exclusiva	contínua	—	0,20m	branca	
MFE-2		1,00m	1,00m	0,20m	branca	
PEM-1		1,95m	—	—	branca	
PEM-2	Setas de posicionamento para execução de movimentos	3,50m	—	—	branca	
PEM-3		5,00m	—	—	branca	
LCA-1	Linha de canalização	variável	0,80m	0,30m	branca	
LCA-2		variável	0,80m	0,30m	amarela	
MER-1	Marcação de estacionamento regulamentado	1,00m	1,00m	0,10m	branca	
MER-2		contínua	—	0,10m	branca	
MCI-1	Marcação de ciclovia ao longo da via	contínua	—	0,20m	branca	
MCI-2		contínua	—	0,10m	vermelha	
SIC	Símbolo indicativo de uso de ciclistas	1,95m	—	1,00m	branca	
MCC	Marcação de cruzamento rodoviociclovitário	variável	—	1,60m	vermelha	
		0,40m	0,40m	0,40m	branca	

ESPECIFICAÇÕES DE MATERIAL:

- As placas de regulamentação R-1 (Parada Obrigatória) em formato octogonal devem ter largura de 0,60m em chapa crua n° 18, sem rebarbas do corte. Devem receber pintura eletrostática à pó a base de poliéster, com pintura em preto fosco em uma face (verso) e cor vermelha em outra face (frente). As orlas e letras devem ser em película refletiva Grau Técnico (GT) TIPO I-A ABNT NBR 14.644/2013.
- As placas de regulamentação em formato circular devem ter diâmetro de 0,50m em chapa crua n° 18, sem rebarbas do corte. Devem receber pintura eletrostática à pó a base de poliéster, com pintura em preto fosco em uma face (verso) e cor amarela em outra face (frente). Os símbolos, tarjas, orlas, letras e legendas devem ser em película refletiva Grau Técnico (GT) TIPO I-A ABNT NBR 14.644/2013.
- As placas de advertência em formato quadrado devem ter lados de 0,50m em chapa crua n° 18, sem rebarbas do corte. Devem receber pintura eletrostática à pó a base de poliéster, com pintura em preto fosco em uma face (verso) e cor amarela em outra face (frente). Os símbolos, orlas, letras e legendas devem ser em película refletiva Grau Técnico (GT) TIPO I-A ABNT NBR 14.644/2013.
- As colunas de fixação das placas devem ter comprimento total de 3,40m (para 1 placa) ou de 3,70m (para 2 placas no mesmo sentido), com a ponta lisa, em cano galvanizado a fogo de 1½" (48,30mm) com espessura de parede de 3,0mm.
- Verificar Caderno de Referência - SINALIZAÇÃO VERTICAL (site CMU).

INSTITUTO DE PESQUISA E PLANEJAMENTO URBANO DE LONDINA
Diretoria de Trânsito e Sistema Viário

PROJETO: CICLOVIA - PROJETO DE SINALIZAÇÃO

LOCAL: AV. ADHEMAR PEREIRA DE BARROS

ZONA: S-04

RESP. PROJETO: OREA 29.002 D-PR
ENQ. CIVIL: CRISTIANE BIAZZONO

DESENHO: JOYCE CUNHA

ESCALA: 1:400

DATA: JUL/2021

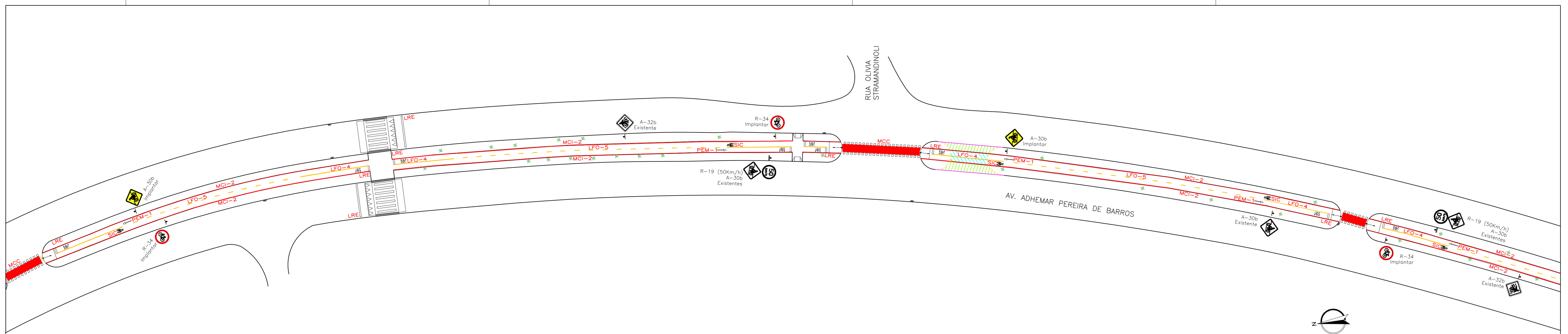
PROCESSO: SEI 84.002619/2021-17

ÓRGÃO EXECUTOR: C.M.T.U.

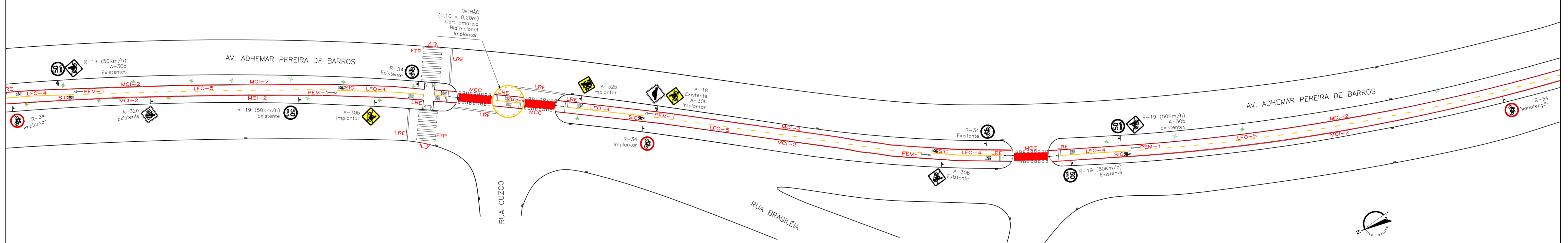
VISTO:

ALTERAÇÕES-CORREÇÕES

PRANCHA: 02/04



ARTICULAÇÃO 3/6



ARTICULAÇÃO 4/6

LEGENDA	
	Guia (meio fio) existente
	Guia (meio fio) a demolir
	Guia (meio fio) a construir
	Ciclovia em concreto a construir
	Alinhamento predial
	Linha Auxiliar
	Rampa cedeirante existente
	Rampa para ciclistas a executar
	Calçada existente
	Gramado a executar
	Calçada a executar

SINALIZAÇÃO VIÁRIA HORIZONTAL - RESOLUÇÃO Nº 236/2007 - CONTRAN						
TIPO	UTILIZAÇÃO	COMPRIMENTO	ESPAÇAMENTO	LARGURA	COR	CONFIGURAÇÃO
LMS-1	Linhas de divisão de fluxos de mesmo sentido	continua	-	0,10m	branca	
LMS-2		2,00m	4,00m	0,10m	branca	
LMS-3		3,00m	6,00m	0,10m	branca	
LMS-4		15,00m	-	0,10m	branca	
LFO-1	Linhas de divisão de fluxos opostos	continua	-	0,10m	amarela	
LFO-2		2,00m	4,00m	0,10m	amarela	
LFO-3		dupla continua	0,15m	0,10m	amarela	
LFO-4		15,00m	-	0,10m	amarela	
LFO-5		1,00m	2,00m	0,10m	amarela	
LCO-1	Linha de continuidade	1,00m	1,00m	0,10m	branca	
LCO-2		1,00m	1,00m	0,10m	amarela	
LBO	Linha de bordo	continua	-	0,10m	branca	
FTP	Faixa de travessia de pedestres	4,00m	0,60m	0,40m	branca	
LRE	Linha de retenção	variável	-	0,30m	branca	
LPP	Linha de indicação de estacionamento e/ou parada	continua	-	0,10m	amarela	

SINALIZAÇÃO VIÁRIA HORIZONTAL - RESOLUÇÃO Nº 236/2007 - CONTRAN						
TIPO	UTILIZAÇÃO	COMPRIMENTO	ESPAÇAMENTO	LARGURA	COR	CONFIGURAÇÃO
MFE-1	Marcação de faixa exclusiva	continua	-	0,20m	branca	
PEM-1	Setas de posicionamento para execução de movimentos	1,95m	-	-	branca	
PEM-2		3,50m	-	-	branca	
PEM-3		5,00m	-	-	branca	
LCA-1	Linha de canalização	variável	0,80m	0,30m	branca	
LCA-2		variável	0,80m	0,30m	amarela	
MER-1	Marcação de estacionamento regulamentado	1,00m	1,00m	0,10m	branca	
MER-2		continua	-	0,10m	branca	
MCI-1	Marcação de ciclovia ao longo da via	continua	-	0,20m	branca	
MCI-2		continua	-	0,10m	vermelha	
SIC	Símbolo indicativo de uso de ciclistas	1,95m	-	1,00m	branca	
MCC	Marcação de cruzamento rotacional viário	variável	-	1,60m	vermelha	
		0,40m	0,40m	0,40m	branca	

ESPECIFICAÇÕES DE MATERIAL:

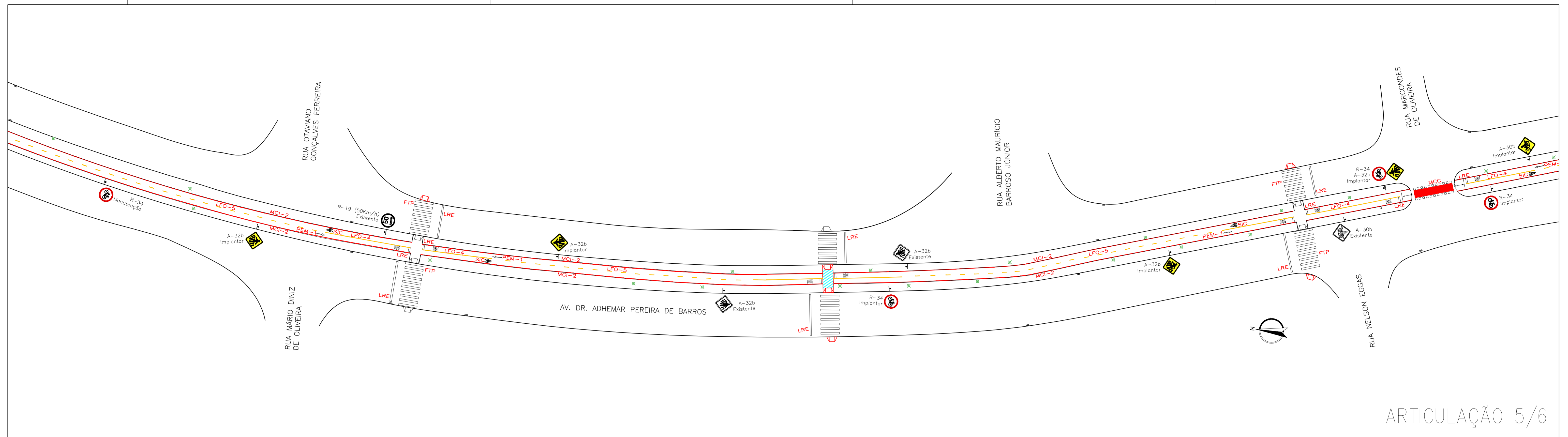
- As placas de regulamentação R-1 (Parada Obrigatória) em formato octogonal devem ter largura de 0,60m em chapa crua nº 18, sem rebabas do corte. Devem receber pintura eletrostática à pó a base de poliéster, com pintura em preto fosco em uma face (verso) e cor vermelha em outra face (frente). As orlas e letras devem ser em película refletiva Grau Técnico (GT) TIPO I-A ABNT NBR 14.644/2013.
- As placas de advertência em formato quadrado devem ter lados de 0,50m em chapa crua nº 18, sem rebabas do corte. Devem receber pintura eletrostática à pó a base de poliéster, com pintura em preto fosco em uma face (verso) e cor amarela em outra face (frente). Os símbolos, orlas, letras e legendas devem ser em película refletiva Grau Técnico (GT) TIPO I-A ABNT NBR 14.644/2013.
- As placas de advertência em formato quadrado devem ter lados de 0,50m em chapa crua nº 18, sem rebabas do corte. Devem receber pintura eletrostática à pó a base de poliéster, com pintura em preto fosco em uma face (verso) e cor amarela em outra face (frente). Os símbolos, orlas, letras e legendas devem ser em película refletiva Grau Técnico (GT) TIPO I-A ABNT NBR 14.644/2013.
- As colunas de fixação das placas devem ter comprimento total de 3,40m (para 1 placa) ou de 3,70m (para 2 placas no mesmo sentido), com a ponta lisa, em cano galvanizado a fogo de 1 1/2" (48,30mm) com espessura de parede de 3,0mm.
- Verificar Caderno de Referência - SINALIZAÇÃO VERTICAL (site CNTU).

INSTITUTO DE PESQUISA E PLANEJAMENTO URBANO DE LONDRINA
Diretoria de Trânsito e Sistema Viário

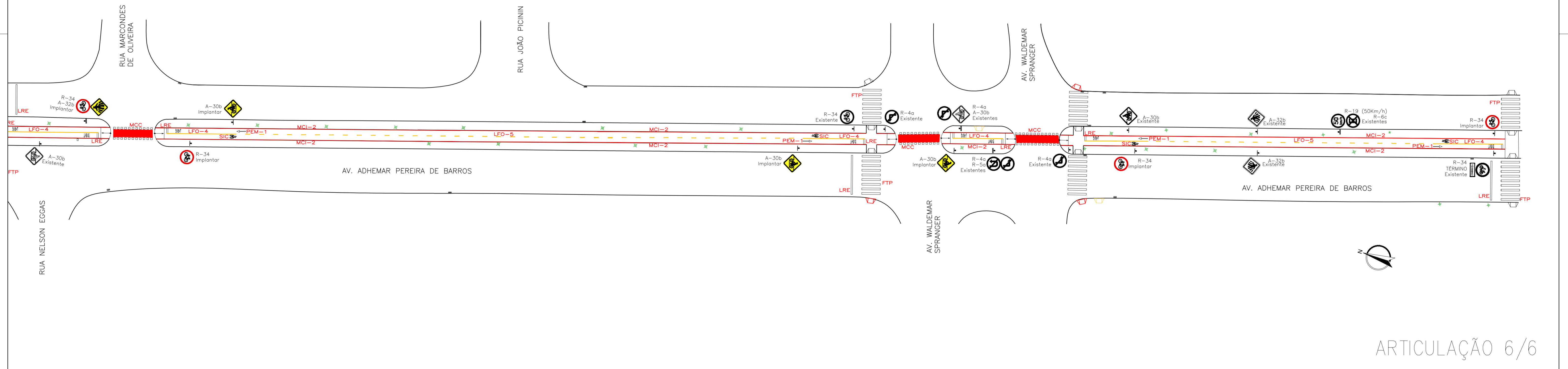
PROJETO: **CICLOVIA - PROJETO DE SINALIZAÇÃO** ZONA: S-04

LOCAL: **AV. ADHEMAR PEREIRA DE BARROS**

RESP. PROJETO: CREA 29.002 D-PR	DESENHO: JOYCE CUNHA	ESCALA: 1:400	DATA: JUL/2021	PROCESSO: SEI 84.002619/2021-17
ENGR. CIVIL CRISTIANE BIAZZONO	VISTO	ALTERAÇÕES-CORREÇÕES	PRANCHA: 03/04	
ORGAO EXECUTOR: C.M.T.U.				



ARTICULAÇÃO 5/6



ARTICULAÇÃO 6/6

LEGENDA		LEGENDA	
	Guia (meio fio) existente		Rampa cadeirante existente
	Guia (meio fio) a demolir		Rampa cadeirante a executar
	Guia (meio fio) a construir		Rampa para ciclistas a executar
	Ciclovia em concreto a construir		Calçada existente
	Alinhamento predial		Gramado a executar
	Linha Auxiliar		Calçada a executar

SINALIZAÇÃO VIÁRIA HORIZONTAL – RESOLUÇÃO Nº 236/2007 – CONTRAN						
TIPO	UTILIZAÇÃO	DIMENSÕES			COR	CONFIGURAÇÃO
		COMPRIMENTO	ESPAÇAMENTO	LARGURA		
LMS-1	Linhas de divisão de fluxos de mesmo sentido	contínuo	–	0,10m	branca	
LMS-2	Linhas de divisão de fluxos de mesmo sentido	2,00m	4,00m	0,10m	branca	
LMS-3		3,00m	6,00m	0,10m	branca	
LMS-4		15,00m	–	0,10m	branca	
LFO-1	Linhas de divisão de fluxos opostos	contínuo	–	0,10m	amarela	
LFO-2		2,00m	4,00m	0,10m	amarela	
LFO-3		contínuo	–	0,10m	amarela	
LFO-4		15,00m	–	0,10m	amarela	
LFO-5		1,00m	2,00m	0,10m	amarela	
LCO-1	Linha de continuidade	1,00m	1,00m	0,10m	branca	
LCO-2	Linha de continuidade	1,00m	1,00m	0,10m	amarela	
LBO		contínuo	–	0,10m	branca	
FTP	Faixa de travessia de pedestres	4,00m	0,60m	–	branca	
LRE	Linha de retenção	variável	–	0,30m	branca	
LPP	Linha de indicação de estacionamento e/ou parada	contínuo	–	0,10m	amarela	

SINALIZAÇÃO VIÁRIA HORIZONTAL – RESOLUÇÃO Nº 236/2007 – CONTRAN						
TIPO	UTILIZAÇÃO	DIMENSÕES			COR	CONFIGURAÇÃO
		COMPRIMENTO	ESPAÇAMENTO	LARGURA		
MFE-1	Marcação de faixa exclusiva	contínuo	–	0,20m	branca	
MFE-2		1,00m	1,00m	0,20m	branca	
PEM-1		1,95m	–	–	branca	
PEM-2	Setas de posicionamento para execução de movimentos	3,50m	–	–	branca	
PEM-3		5,00m	–	–	branca	
LCA-1	Linha de canalização	variável	0,80m	0,30m	branca	
LCA-2		variável	0,80m	0,30m	amarela	
MER-1	Marcação de estacionamento regulamentado	1,00m	1,00m	0,10m	branca	
MER-2		contínuo	–	0,10m	branca	
MCI-1	Marcação de ciclofaixa ao longo da via	contínuo	–	0,20m	branca	
MCI-2		contínuo	–	0,10m	vermelha	
SIC	Símbolo indicativo de uso de ciclistas	1,95m	–	1,00m	branca	
MCC	Marcação de cruzamento rodoviário	variável	–	1,60m	vermelha	
		0,40m	–	0,40m	branca	

ESPECIFICAÇÕES DE MATERIAL:

- As placas de regulamentação R-1 (Parada Obrigatória) em formato octogonal devem ter largura de 0,60m em chapa crua nº 18, sem rebarbas do corte. Devem receber pintura eletrostática à pó a base de poliéster, com pintura em preto fosco em uma face (verso) e cor vermelha em outra face (frente). Os símbolos, orlas, letras e legendas devem ser em película refletiva Grau Técnico (GT) TIPO I-A ABNT NBR 14.644/2013.
- As placas de regulamentação em formato circular devem ter diâmetro de 0,50m em chapa crua nº 18, sem rebarbas do corte. Devem receber pintura eletrostática à pó a base de poliéster, com pintura em preto fosco em uma face (verso) e cor amarela em outra face (frente). Os símbolos, orlas, letras e legendas devem ser em película refletiva Grau Técnico (GT) TIPO I-A ABNT NBR 14.644/2013.
- As placas de advertência em formato quadrado devem ter lados de 0,50m em chapa crua nº 18, sem rebarbas do corte. Devem receber pintura eletrostática à pó a base de poliéster, com pintura em preto fosco em uma face (verso) e cor amarela em outra face (frente). Os símbolos, orlas, letras e legendas devem ser em película refletiva Grau Técnico (GT) TIPO I-A ABNT NBR 14.644/2013.
- As colunas de fixação das placas devem ter comprimento total de 3,40m (para 1 placa) ou de 3,70m (para 2 placas no mesmo sentido), com a ponta lisa, em cano galvanizado a fogo de 1 1/2" (48,30mm) com espessura de parede de 3,0mm.
- Verificar Caderno de Referência – SINALIZAÇÃO VERTICAL (site CMTU).

INSTITUTO DE PESQUISA E PLANEJAMENTO URBANO DE LONDRINA Diretoria de Trânsito e Sistema Viário				
PROJETO CICLOVIA – PROJETO DE SINALIZAÇÃO		ZONA S-04		
LOCAL AV. ADHEMAR PEREIRA DE BARROS				
RESP. PROJETO: CREA 29.002 D-PR ENG. CIVIL CRISTIANE BIAZZONI	DESENHO JOYCE CUNHA	ESCALA 1:400	DATA JUL/2021	PROCESSO SEI 84.002619/2021-17
ÓRGÃO EXECUTOR C.M.T.U.		VISTO	ALTERAÇÕES-CORREÇÕES	PRANCHA 04/04