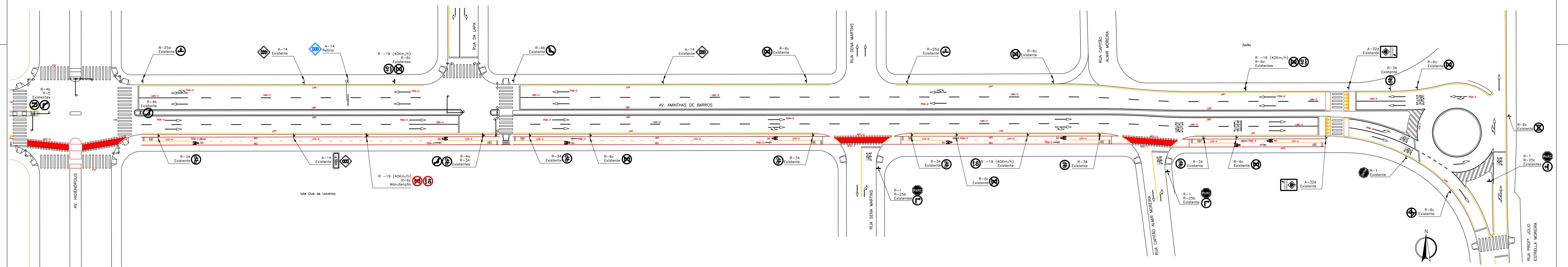


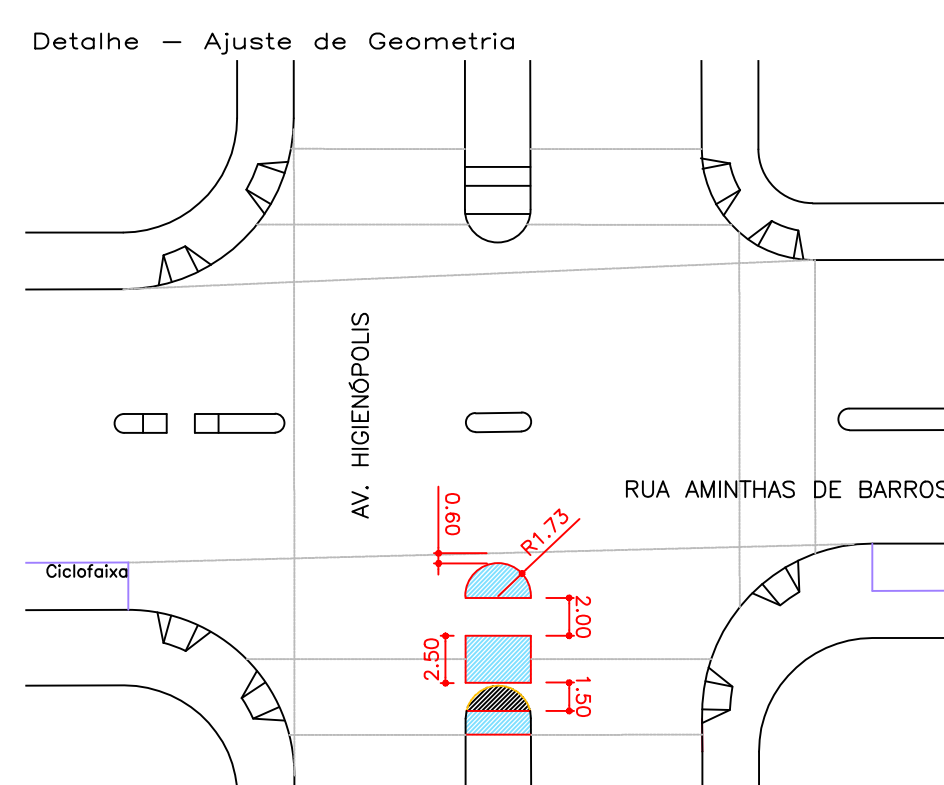
ARTICULAÇÃO 1/6



ARTICULAÇÃO 2/6

LEGENDA

- Rampa cedeirante existente
- Asfalto a executar
- Calçada a executar
- Guia (meio fio) existente
- Guia (meio fio) a demolir
- Guia (meio fio) a construir
- Alinhamento predial
- Linha Auxiliar



SINALIZAÇÃO VIÁRIA HORIZONTAL - RESOLUÇÃO Nº 236/2007 - CONTRAN

TIPO	UTILIZAÇÃO	DIMENSÕES			COR	CONFIGURAÇÃO
		COMPRIMENTO	ESPAÇAMENTO	LARGURA		
LMS-1	Linhas de divisa de fluxos de mesmo sentido	2,00m	4,00m	0,10m	branca	
LMS-2		3,00m	6,00m	0,10m	branca	
LMS-3		15,00m	-	0,10m	branca	
LFO-1	Linhas de divisa de fluxos opostos	2,00m	4,00m	0,10m	amarela	
LFO-2		2,00m	4,00m	0,10m	amarela	
LFO-3		2,00m	0,15m	0,10m	amarela	
LFO-4		15,00m	-	0,10m	amarela	
LCO-1	Linha de continuidade	1,00m	2,00m	0,10m	amarela	
LCO-2		1,00m	1,00m	0,10m	amarela	
LBO	Linha de bordo	continua	-	0,10m	branca	
FTP	Faixa de travessia de pedestres	4,00m	0,60m	0,40m	branco	
LRE	Linha de retenção	variável	-	0,30m	branca	
LPP	Linha de restrição de estacionamento e/ou parada	continua	-	0,10m	amarela	

SINALIZAÇÃO VIÁRIA HORIZONTAL - RESOLUÇÃO Nº 236/2007 - CONTRAN

TIPO	UTILIZAÇÃO	DIMENSÕES			COR	CONFIGURAÇÃO
		COMPRIMENTO	ESPAÇAMENTO	LARGURA		
MFE-1	Marcopólio de faixa exclusiva	continua	-	0,20m	branca	
MFE-2		1,00m	1,00m	0,20m	branca	
PEM-1	Sinal de posicionamento para execução de manobras	3,25m	-	-	branca	
PEM-2		3,50m	-	-	branca	
PEM-3		5,00m	-	-	branca	
LCA-1	Linha de canalização	variável	0,80m	0,30m	branco	
LCA-2		variável	0,80m	0,30m	amarela	
MER-1	Marcopólio de estacionamento regulamentado	1,00m	1,00m	0,10m	branca	
MER-2		continua	-	0,10m	branco	
MCI-1	Marcopólio de sinalização ao longo do via	continua	-	0,20m	branca	
MCI-2		continua	-	0,10m	vermelha	
SIC	Símbolo indicativo de uso de ciclistas	1,85m	-	1,00m	branco	
MCC	Marcopólio de cruzamento rodoviário	variável	-	1,60m	vermelha	
		0,40m	0,40m	0,40m	branco	

ESPECIFICAÇÕES DE MATERIAL:

- As placas de regulamentação R-1 (Parada Obrigatória) em formato octogonal devem ter largura de 0,60m em chapa crua nº 18, sem rebabas do corte. Devem receber pintura eletroestática à pó a base de poliéster, com pintura em preto fosco em uma face (verso) e cor vermelha em outra face (frente). As orlas e letras devem ser em película refletiva Grau Técnico (GT) TIPO I-A ABNT NBR 14.644/2013.
- As placas de regulamentação em formato circular devem ter diâmetro de 0,50m em chapa crua nº 18, sem rebabas do corte. Devem receber pintura eletroestática à pó a base de poliéster, com pintura em preto fosco em uma face (verso) e cor branca em outra face (frente). Os símbolos, tarjas, orlas, letras e legendas devem ser em película refletiva Grau Técnico (GT) TIPO I-A ABNT NBR 14.644/2013.
- As placas de advertência em formato quadrado devem ter lados de 0,50m em chapa crua nº 18, sem rebabas do corte. Devem receber pintura eletroestática à pó a base de poliéster, com pintura em preto fosco em uma face (verso) e cor amarela em outra face (frente). Os símbolos, tarjas, orlas e legendas devem ser em película refletiva Grau Técnico (GT) TIPO I-A ABNT NBR 14.644/2013.
- As colunas de fixação das placas devem ter comprimento total de 3,40m (para 1 placa) ou de 3,70m (para 2 placas no mesmo sentido), com a ponta lisa, em cano galvanizado a fogo de 1 1/2" (46,30mm) com espessura de parede de 3,0mm.
- Verificar Caderno de Referência - SINALIZAÇÃO VERTICAL (site CMTU).

INSTITUTO DE PESQUISA E PLANEJAMENTO URBANO DE LONDINA
 Diretoria de Trânsito e Sistema Viário

PROJETO IMPLANTAÇÃO DE SINALIZAÇÃO VIÁRIA **ZONA** C-02

LOCAL AV. AMINTHAS DE BARROS

RESP. PROJETO: GREA 29.002 D-PR	DESENHO	ESCALA	DATA	PROCESSO
ENEP CIVIL CRISTIANE BIAZZONO	RENALEDO	1:400	JUL/2021	SEI 84.002618/2021-17
ORÇÃO EXECUTOR	VISTO	ALTERAÇÕES-CORREÇÕES	TRABALHO	TRABALHO ÚNICO
C.M.T.U.				