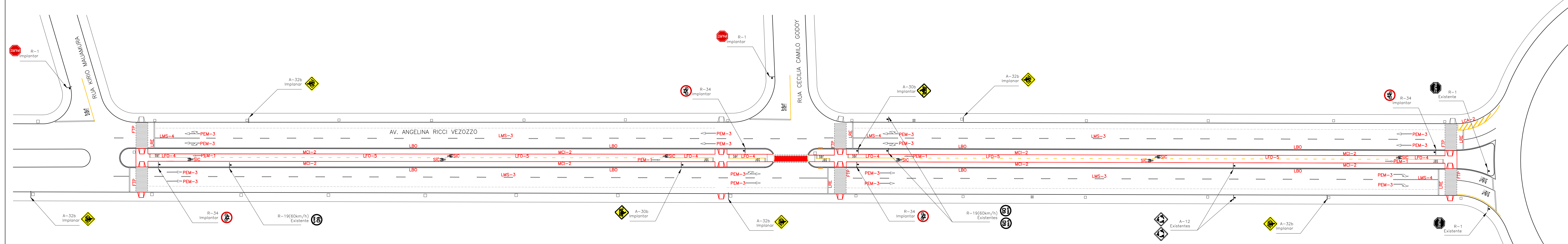
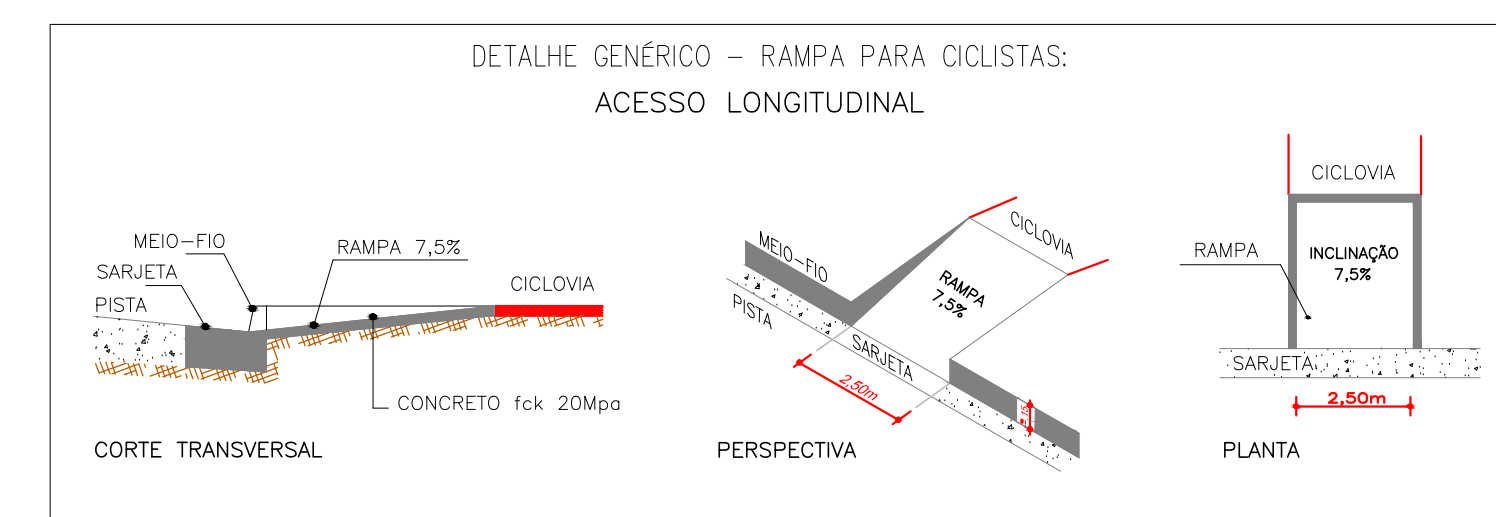
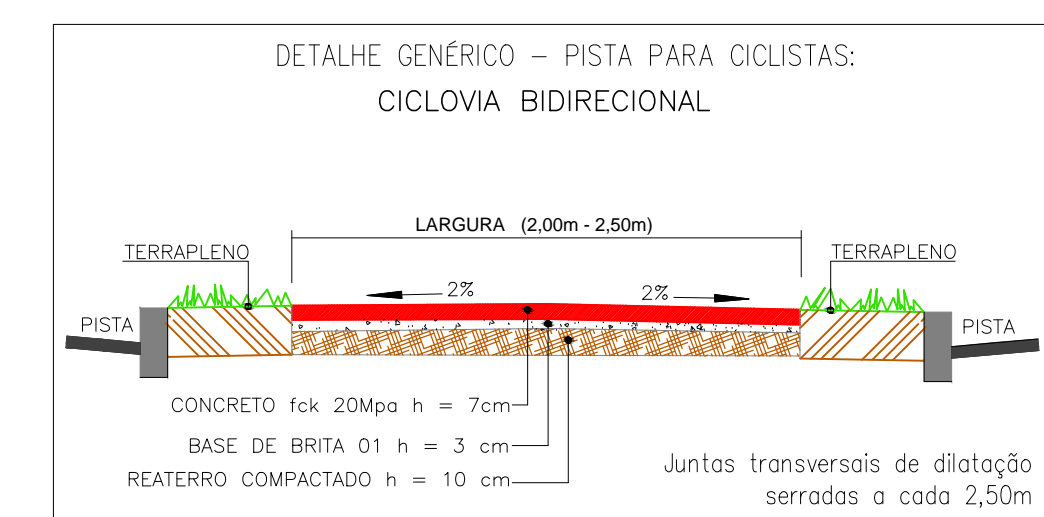


LEGENDA		LEGENDA	
	Rampa cadeirante existente		Guia (meio fio) existente
	Rampa cadeirante a executar		Guia (meio fio) a demolir
	Gramado / Ajardinamento		Guia (meio fio) a construir
	Ciclovia em concreto a executar		Alinhamento predial
	Árvore a retirar		Linha Auxiliar
	Árvore existente		Rampa para ciclistas a executar



SINALIZAÇÃO VIÁRIA HORIZONTAL - RESOLUÇÃO Nº 236/2007 - CONTRAN						
TIPO	UTILIZAÇÃO	DIMENSÕES		COR	CONFIGURAÇÃO	
LMS-1	Linhas de divião de fluxo de mesmo sentido	continua	-	0,15m	branca	
LMS-2		2,00m	4,00m	0,15m	branca	
LMS-3		3,00m	6,00m	0,15m	branca	
LMS-4	Linhas de divião de fluxos opostos	continua	-	0,15m	branca	
LFO-1		2,00m	4,00m	0,15m	amarela	
LFO-2		dúpla continua	0,15m	0,10m	amarela	
LFO-3		1,50m	-	0,15m	amarela	
LFO-4		1,00m	2,00m	0,15m	amarela	
LFO-5	1,00m	1,00m	0,15m	branca		
LCO-1	Linha de continuidade	1,00m	1,00m	0,15m	branca	
LCO-2		1,00m	1,00m	0,15m	amarela	
LBO	Linha de bordo	continua	-	0,15m	branca	
FTP	Faixa de travessia de pedestres	4,00m	0,60m	0,40m	branca	
LRE	Linha de retenção	variável	-	0,30m	branca	
LPP	Linha de indicação de prioridade de estacionamento e/ou parada	continua	-	0,15m	amarela	

SINALIZAÇÃO VIÁRIA HORIZONTAL - RESOLUÇÃO Nº 236/2007 - CONTRAN						
TIPO	UTILIZAÇÃO	DIMENSÕES		COR	CONFIGURAÇÃO	
MFE-1	Marcação de faixa exclusiva	continua	-	0,20m	branca	
MFE-2		1,00m	1,00m	0,20m	branca	
PEM-1	Setas de posicionamento para execução de movimentos	1,95m	-	-	branca	
PEM-2		3,50m	-	-	branca	
PEM-3		5,00m	-	-	branca	
LCA-1	Linha de canalização	variável	0,80m	0,30m	branca	
LCA-2		variável	0,80m	0,30m	amarela	
MER-1	Marcação de estacionamento regulamentado	1,00m	1,00m	0,10m	branca	
MER-2		continua	-	0,10m	branca	
MCI-1	Marcação de ciclovia ao longo da via	continua	-	0,30m	branca	
MCI-2		continua	-	0,10m	vermelha	
SIC	Símbolo indicativo de uso de ciclistas	1,95m	-	1,00m	branca	
MCC	Marcação de cruzamento rotacionável	variável	-	1,60m	vermelha	
		0,40m	0,40m	0,40m	branca	

ESPECIFICAÇÕES DE MATERIAL:

- As placas de regulamentação R-1 (Parada Obrigatória) em formato octogonal devem ter largura de 0,60m em chapa crua nº 18, sem rebabas do corte. Devem receber pintura eletroestática à pó a base de poliéster, com pintura em preto fosco em uma face (verso) e cor branca em outra face (frente). Os símbolos, tarjas, orlas, letras e legendas devem ser em película refletiva Grau Técnico (GT) TIPO I-A ABNT NBR 14.644/2013.
- As placas de regulamentação em formato circular devem ter diâmetro de 0,50m em chapa crua nº 18, sem rebabas do corte. Devem receber pintura eletroestática à pó a base de poliéster, com pintura em preto fosco em uma face (verso) e cor branca em outra face (frente). Os símbolos, orlas, letras e legendas devem ser em película refletiva Grau Técnico (GT) TIPO I-A ABNT NBR 14.644/2013.
- As placas de advertência em formato quadrado devem ter lados de 0,50m em chapa crua nº 18, sem rebabas do corte. Devem receber pintura eletroestática à pó a base de poliéster, com pintura em preto fosco em uma face (verso) e cor amarela em outra face (frente). Os símbolos, orlas, letras e legendas devem ser em película refletiva Grau Técnico (GT) TIPO I-A ABNT NBR 14.644/2013.
- As colunas de fixação das placas devem ter comprimento total de 3,40m (para 1 placa) ou de 3,70m (para 2 placas no mesmo sentido), com o ponto liso, em cano galvanizado a fogo de 1 1/2" (48,30mm) com espessura de parede de 3,0mm.
- Verificar Codeno de Referência - SINALIZAÇÃO VERTICAL (site CMTU).

RESSALVAS:

- * A arborização existente no local não foi mapeada neste projeto, devido as restrições impostas pela pandemia do COVID19. Para a execução da ciclovia, suprimir os arbustos coincidentes com seu traçado.
- * Este projeto foi elaborado sem levantamento topográfico, somente utilizando os recursos do Google Street View. Caso necessária, promover ligeiros ajustes no local.

OBSERVAÇÃO -

- ** A aprovação deste projeto de sinalização viária pelo IPPUL está condicionada à viabilidade técnica da execução da infraestrutura viária, sob responsabilidade de aprovação da Secretaria Municipal de Obras e Pavimentação, conforme Lei Municipal nº 11.672/2012 - Parcelamento do Solo para Fins Urbanos.

DATA: / / 2020. Gerente de Projetos Viários IPPUL. Diretor de Trânsito e Sistema Viário IPPUL.

INSTITUTO DE PESQUISA E PLANEJAMENTO URBANO DE LONDRINA
Diretoria de Trânsito e Sistema Viário

PROJETO: **CICLOVIA - GEOMETRIA E SINALIZAÇÃO HORIZONTAL/VERTICAL** ZONA: N-01

AVENIDA ANGELINA RICCI VEZZOZZO - TRECHO MEDIDA EIV

RESP. PROJETO: CREA 29.002 D-PR ENOZ CIVIL CRISTIANE BRAZZOZ	DESENHO: ESCALA: 1:1000 DATA: 15/07/2020	PROCESSO: SEI nº 84.002677/2019-18
EXECUÇÃO: GRAFFITI INDUSTRIA DE TINTAS	VISTO: ALTERAÇÕES-CORREÇÕES	PRANCHA: ÚNICA

