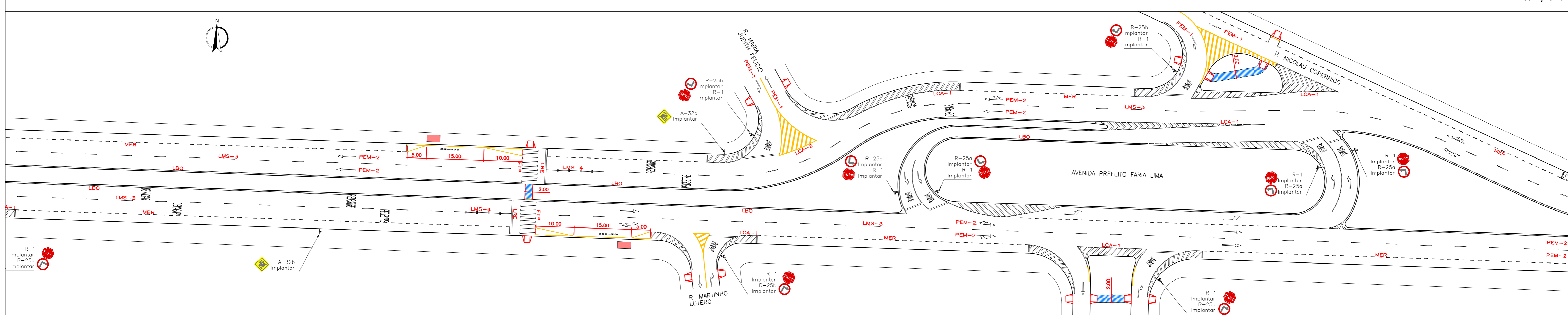
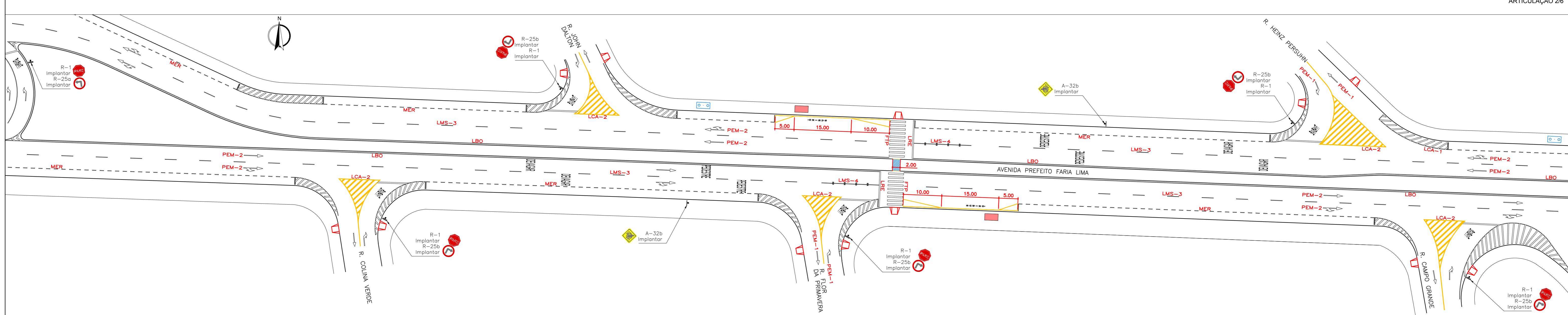


ARTICULAÇÃO 1/6



ARTICULAÇÃO 2/6



ARTICULAÇÃO 3/6

SINALIZAÇÃO VIÁRIA HORIZONTAL - RESOLUÇÃO Nº 236/2007 CONTRAN

TIPO	UTILIZAÇÃO	DIMENSÕES		COR	CONFIGURAÇÃO
		comprimento	espaçamento		
LMS-1	Linhas de divisão de fluxos de mesmo sentido	contínua	-	0,10m	branca
LMS-2		2,00m	4,00m	0,10m	branca
LMS-3		3,00m	6,00m	0,10m	branca
LMS-4		15,00m	-	0,10m	branca
LMS-5		2,00m	2,00m	0,10m	branca

Calçada de concreto: a implantar
 Guia de concreto: a implantar
 Guia de concreto: a demair
 Rampa cedeirante: a implantar
 Abrigo ônibus: a retirar
 Abrigo ônibus: a implantar (verificar posição exata com CMTU)

* Observação: A marcação de estacionamento regulamentado deverá obedecer as guias rebatidas com até 5,00 m de extensão por lote.

SINALIZAÇÃO VIÁRIA HORIZONTAL - RESOLUÇÃO Nº 236/2007 CONTRAN

TIPO	UTILIZAÇÃO	DIMENSÕES		COR	CONFIGURAÇÃO
		comprimento	espaçamento		
LFO-1	Linhas de divisão de fluxos opostos	contínua	-	0,10m	amarela
LFO-2		2,00m	4,00m	0,10m	amarela
LFO-3		contínua	0,15m	0,10m	amarela
LFO-4		15,00m	-	0,10m	amarela
LCO-1	Linha de continuidade	1,00m	1,00m	0,10m	branca
LCO-2		1,00m	1,00m	0,10m	amarela
LBO	Linha de bordo	contínua	-	0,10m	branca
FTP	Faixa de travessia de pedestres	4,00m	0,60m	0,40m	branca

SINALIZAÇÃO VIÁRIA HORIZONTAL - RESOLUÇÃO Nº 236/2007 CONTRAN

TIPO	UTILIZAÇÃO	DIMENSÕES		COR	CONFIGURAÇÃO
		comprimento	espaçamento		
LRE	Linha de retenção	-	-	0,30m	branca
LPP	Linha de proibição de estacionamento e/ou parada	contínua	-	0,10m	amarela
MER	Marcação de estacionamento regulamentado	1,00m	1,00m	0,10m	branca
PEM-1	Setas de posicionamento para execução de movimento	3,50m	-	-	branca
PEM-2		5,00m	-	-	branca
LCA-1	Linha de canalização	variável		0,80m	0,30m
LCA-2		variável		0,80m	0,30m

INSTITUTO DE PESQUISA E PLANEJAMENTO URBANO DE LONDRINA
 Diretoria de Trânsito e Sistema Viário

PROJETO: **IMPLANTAÇÃO DE SINALIZAÇÃO VIÁRIA**

LOCAL: **AVENIDA PREFEITO FARIA LIMA**

ZONA: 0-03

RESP. PROJETO: CREA 29.002 D-PR	DESENHO: JOÃO LUCAS	ESCALA: 1:500	DATA: DEZ/2017	PROCESSOS: OF. 548/2017 - IPPUL
ENG. CIVIL CRISTIANE BIAZZONO			ALTERAÇÕES-CORREÇÕES: JUL/2018	PRANCHA: 1/2