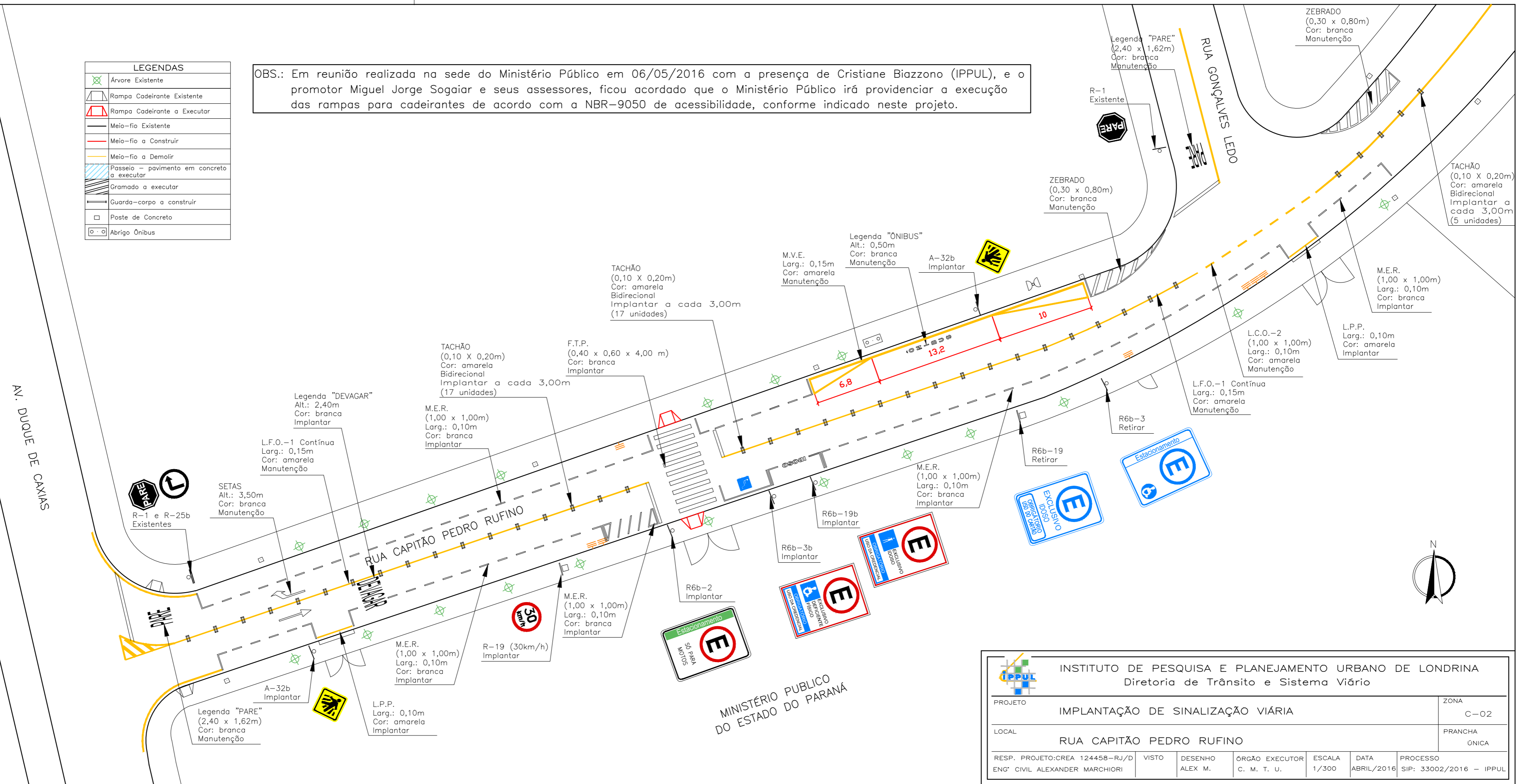


LEGENDAS	
	Árvore Existente
	Rampa Cadeirante Existente
	Rampa Cadeirante a Executar
	Meio-fio Existente
	Meio-fio a Construir
	Meio-fio a Demolir
	Passeio - pavimento em concreto a executar
	Gramado a executar
	Guarda-corpo a construir
	Poste de Concreto
	Abrijo Ônibus

OBS.: Em reunião realizada na sede do Ministério Público em 06/05/2016 com a presença de Cristiane Biazzono (IPPUL), e o promotor Miguel Jorge Sogaier e seus assessores, ficou acordado que o Ministério Público irá providenciar a execução das rampas para cadeirantes de acordo com a NBR-9050 de acessibilidade, conforme indicado neste projeto.



INSTITUTO DE PESQUISA E PLANEJAMENTO URBANO DE LONDRINA Diretoria de Trânsito e Sistema Viário						
PROJETO	IMPLANTAÇÃO DE SINALIZAÇÃO VIÁRIA				ZONA	C-02
LOCAL	RUA CAPITÃO PEDRO RUFINO				FRANCHA	ÚNICA
RESP. PROJETO: CREA 124458-RJ/D	VISTO	DESENHO	ÓRGÃO EXECUTOR	ESCALA	DATA	PROCESSO
ENG. CIVIL ALEXANDER MARCHIORI		ALEX M.	C. M. T. U.	1/300	ABRIL/2016	SIP: 33002/2016 - IPPUL

MINISTÉRIO PÚBLICO DO ESTADO DO PARANÁ